

22.1.2.-34

№

ФЕДЕРАЛЬНОЕ АГЕНТСТВО КАДАСТРА ОБЪЕКТОВ НЕДВИЖИМОСТИ
ФЕДЕРАЛЬНОЕ ГОСУДАРСТВЕННОЕ УНИТАРНОЕ ПРЕДПРИЯТИЕ
"РОССИЙСКИЙ ГОСУДАРСТВЕННЫЙ ЦЕНТР ИНВЕНТАРИЗАЦИИ
И УЧЕТА ОБЪЕКТОВ НЕДВИЖИМОСТИ"
ФГУП "РОСТЕХИНВЕНТАРИЗАЦИЯ - ФЕДЕРАЛЬНОЕ БТИ"
ФИЛИАЛ ПО РЕСПУБЛИКЕ САХА (ЯКУТИЯ)
ЮЖНО-ЯКУТСКОЕ ОТДЕЛЕНИЕ

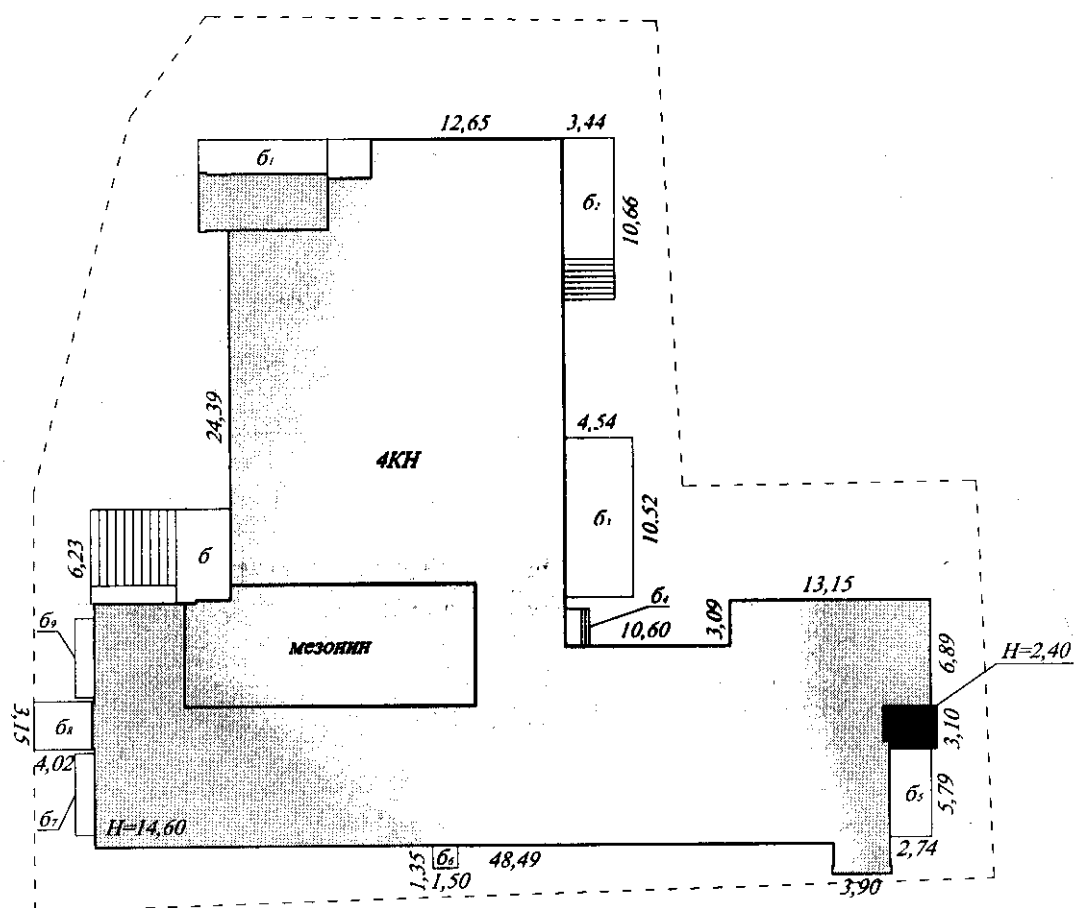
22

ТЕХНИЧЕСКИЙ ПАСПОРТ

на здание Временная контора СМТ (УС "ЯЭС") (Н0 120001)
(назначение нежилого строения)

Инвентарный номер	98:406:562:1 030840
Кадастровый номер	14:19:0209002:0001
Номер в реестре жилищного фонда	

район Нерюнгринский
город(пос.) Серебряный Бор
улица(пер.) жилая зона



I.Регистрация права собственности

(реестровый № _____)

Фонд

частный

[illegible]

II. Экспликация земельного участка - кв.м *кад. №14:19:0209002:0001*

[illegible]

III. Благоустройство здания - кв.м

[illegible]

IV. Общие сведения

Назначение

Временная контора СМТ (УС "ЯЭС")

Использование

по назначению

Количество мест (мощность)

а)

б)

в)

г)

V. Исчисление площадей и объемов здания и его частей (подвалов, пристроек и т.п.)

Литера по плану	Наименование здания и его частей	Формулы для подсчета площадей по наружному обмеру	S _{застр.}	Площадь, м ²	Высота, м	Объем, м ³
1	2	3	4	5	6	7
Б	Временная контора СМТ (УС "ЯЭС") (Н0 120001)	$4.20*0.66+8.14*3.81+2.20*2.95+6.0*13.20+21.80*40.52+8.71*15.93+10.60*12.80+13.15*6.89+10.59*2.50+7.38*6.50+3.81*8.14+0.66*4.20+2.91*0.20+2.23*0.20$		1477.1	3.40	5022
		$4.20*0.66+8.14*3.81+2.95*2.75+12.65*5.93+21.80*40.52+8.71*15.93+10.60*12.80+13.15*6.89+10.59*2.50+7.38*6.50+8.14*3.81+0.66*4.20+2.91*0.20+2.23*0.20$	S	1474.5	3.50	5161
		$4.20*0.66+2.20*2.95+6.0*13.20+21.80*40.52+8.71*15.93+10.60*12.80+13.15*6.89+10.59*2.50+7.38*6.50+3.81*8.14+4.20*0.66+2.91*0.20+2.23*0.20$		1446.1	7.00	10123
		$18.60*8.20-0.90*2.80$		150.0	4.10	615
		$8.80*4.00$		35.2	3.50	123
		$3.53*3.10-0.60*0.60$	S	10.6	2.40	25
б	Крыльцо	$6.23*9.24$	S	57.6		
б ₁	Вход в подвал	$11.14*2.40+0.60*2.40-0.20*0.66$	S	28.0		
б ₂	Крыльцо	$3.44*10.66$	S	36.7		
б ₃	Вход в подвал	$4.54*10.52$	S	47.8		
б ₄	Крыльцо	$1.60*2.50$	S	4.0		
б ₅	Вход в подвал	$2.74*5.79$	S	15.9		
б ₆	Крыльцо	$1.50*1.35$	S	2.0		
б ₇	Прямоук	$1.27*5.39$	S	6.8		
б ₈	Вход в подвал	$4.02*3.15-0.20*2.91$	S	12.1		
б ₉	Прямоук	$5.24*1.27$	S	6.7		
	Отмостка	$0.93*18.16+4.95*0.77+0.80*(4.64+4.20)*0.5+1.47*0.80-0.20*0.66$	S	25.3		
			S _{застр.} =	1728.0		

VI. Описание конструктивных элементов здания и определение износа

Литера Б Год постройки 1993 Число этажей 4
Группа капитальности I Вид внутренней отделки простая

№ п-п	Наименование конструктивных элементов	Описание конструктивных элементов (материал, конструкция, отделка и прочее)	Техническое состояние (осадки, трещины, гниль и т.п.)	Удельный вес по таблице	Поправки к удельному весу в %	Удельный вес констр. элем. с поправками	Износ в %	% износа к стр. гр. 7 х гр. 8 100	Тек. изм. износ в %	
									элемента	к строению
1	2	3	4	5	6	7	8	9	10	11
1	Фундаменты	железобетонные ленточные	удовлетворительное	10	1	10	30	3		
2	а)каркас, стены и их наружная отделка	железобетонные панели	удовлетворительное	22	1	22	30	6.6		
	б) перегородки	шлакоблок								
3	Перекрытия	железобетонные плиты	удовлетворительное	17	1	17	30	5.1		
	чердачное	железобетонные плиты								
	междуэтажные	железобетонные плиты								
	надподвальное	железобетонные плиты								
4	Кровля	мягкая кровля	удовлетворительное	2	1	2	30	0.6		
5	Полы	бетонные линолеум плитка	удовлетворительное	6	1	6	30	1.8		
6	Проемы	оконные двойные створные	удовлетворительное	9	1	9	30	2.7		
	дверные	простые								
7	Внутренняя отделка	побелка покраска обои	удовлетворительное	14	1	14	45	6.3		
8	Сан. и электротехнические устройства	отопление централизованное								
		водопровод централизованный								
		канализация централизованная								
		гор. водоснабжение централизованное								
		ванны								
		электроосвещение открытая проводка	удовлетворительное	14	1	14	35	4.9		
		радио								
		телефон есть								
		вентиляция приточно-вытяжная								
		лифты								
9	Прочие работы	есть	удовлетворительное	6	1	6	30	1.8		

Итого 100 х 100 х 32.8

% износа, приведенный к 100 по формуле $\frac{\% \text{ износа (гр.9) } \times 100}{\text{удельный вес (гр.7)}} = 33\%$

VII. Описание конструктивных элементов здания и определение износа

Литера _____

Год постройки _____

Число этажей _____

Группа капитальности _____

Вид внутренней отделки _____

№№ п-п	Наименование конструктивных элементов		Описание конструктивных элементов (материал, конструкция, отделка и прочее)	Техническое состояние (осадки, трещины, гниль и т.п.)	Удельный вес по таблице	Поправки к удельному весу в %	Удельный вес констр. элем. с поправками	Износ в %	% износа к стр. гр. 7 x гр. 8 100	Тек. изм.	
										износ в %	
										элемента	к строению
1	2		3	4	5	6	7	8	9	10	11
1	Фундаменты										
2	а)каркас, стены и их наружная отделка										
	б) перегородки										
3	Перекрытия	чердачное									
		междуэтажные									
		надподвальное									
4	Кровля										
5	Полы										
6	Проемы	оконные									
		дверные									
7	Внутренняя отделка										
8	Сан. и электротехнические устройства	отопление									
		водопровод									
		канализация									
		гор. водоснабжение									
		ванны									
		электроосвещение									
		радио									
		телефон									
		вентиляция									
		лифты									
9	Прочие работы										

% износа, приведенный к 100 по формуле

$\frac{\% \text{ износа (гр.9)} \times 100}{\text{удельный вес (гр.7)}}$

VIII. Описание конструктивных элементов здания и определение износа

Литера _____ Год постройки _____ Число этажей _____

Группа капитальности _____

Вид внутренней отделки _____

изм. в %	к строению	№ п-п	Наименование конструктивных элементов	Описание конструктивных элементов (материал, конструкция, отделка и прочее)	Техническое состояние (осадки, трещины, гниль и т.п.)	Удельный вес по таблице	Поправки к удельному весу в %	Удельный вес констр. элем. с поправками	Износ в %	% износа к стр. гр. 7 x гр. 8 100	Тек. изм. износ в %	
											элемента	к строению
11		1	2	3	4	5	6	7	8	9	10	11
		1	Фундаменты									
		2	а) каркас, стены и их наружная отделка									
			б) перегородки									
		3	Перекрытия									
			чердачное									
			междуэтажные									
			надподвальное									
		4	Кровля									
		5	Полы									
		6	Проемы									
			оконные									
			дверные									
		7	Внутренняя отделка									
		8	Сан. и электротехнические устройства									
			отопление									
			водопровод									
			канализация									
			гор. водоснабжение									
			ванны									
			электроосвещение									
			радио									
			телефон									
			вентиляция									
			лифты									
		9	Прочие работы									

Итого

x

x

% износа, приведенный к 100 по
формуле

% износа (гр. 9) x 100
удельный вес (гр. 7)

IX. Техническое описание пристроек и других частей здания

Наименование конструктивных элементов		удельный вес по таблице	поправки	удельный вес с поправкой		удельный вес по таблице	поправки	удельный вес с поправкой		удельный вес по таблице	поправки	удельный вес с поправкой
	литера				литера				литера			
Фундаменты												
Стены и перегородки												
Перекрытия												
Крыша												
Полы												
Проемы												
Отделочные работы												
Электроосвещение												
Прочие работы												
Итого		100	x			100	x			100	x	

Наименование конструктивных элементов		удельный вес по таблице	поправки	удельный вес с поправкой		удельный вес по таблице	поправки	удельный вес с поправкой		удельный вес по таблице	поправки	удельный вес с поправкой
	литера				литера				литера			
Фундаменты												
Стены и перегородки												
Перекрытия												
Крыша												
Полы												
Проемы												
Отделочные работы												
Электроосвещение												
Прочие работы												
Итого		100	х			100	х			100	х	

X. Исчисление инвентаризационной стоимости здания и его частей

[illegible]

XI. Техническое описание служебных построек

поправки	удельный вес с поправкой	Наименование конструктивных элементов	литера	удельный вес по таблице	поправки	удельный вес с поправкой	литера	удельный вес по таблице	поправки	удельный вес с поправкой	литера	удельный вес по таблице	поправки	удельный вес с поправкой
		Фундаменты												
		Стены и перегородки												
		Перекрытия												
		Крыша												
		Полы												
		Проемы												
		Отделочные работы												
		Электроосвещение												
		Прочие работы												
		Итого		100	х			100	х			100	х	

удельный вес с поправкой	Наименование конструктивных элементов	литера	удельный вес по таблице	поправки	удельный вес с поправкой	литера	удельный вес по таблице	поправки	удельный вес с поправкой	литера	удельный вес по таблице	поправки	удельный вес с поправкой
	Фундаменты												
	Стены и перегородки												
	Перекрытия												
	Крыша												
	Полы												
	Проемы												
	Отделочные работы												
	Электроосвещение												
	Прочие работы												
	Итого		100	х			100	х			100	х	

XII. Исчисление стоимости служебных построек

[illegible]

XIII. Ограждения и сооружения (замощения) на участке

[illegible]

XIV. Общая стоимость (в руб.)

[illegible]

" 08 " апреля 200 8 г.

" 06 " ИЮНЯ 2008 Г.

" 06 " июня 2008 г.



Исполнил

(Качёв Т.А.)

Проверил

(Карцев Д.Ю.)

Руководитель

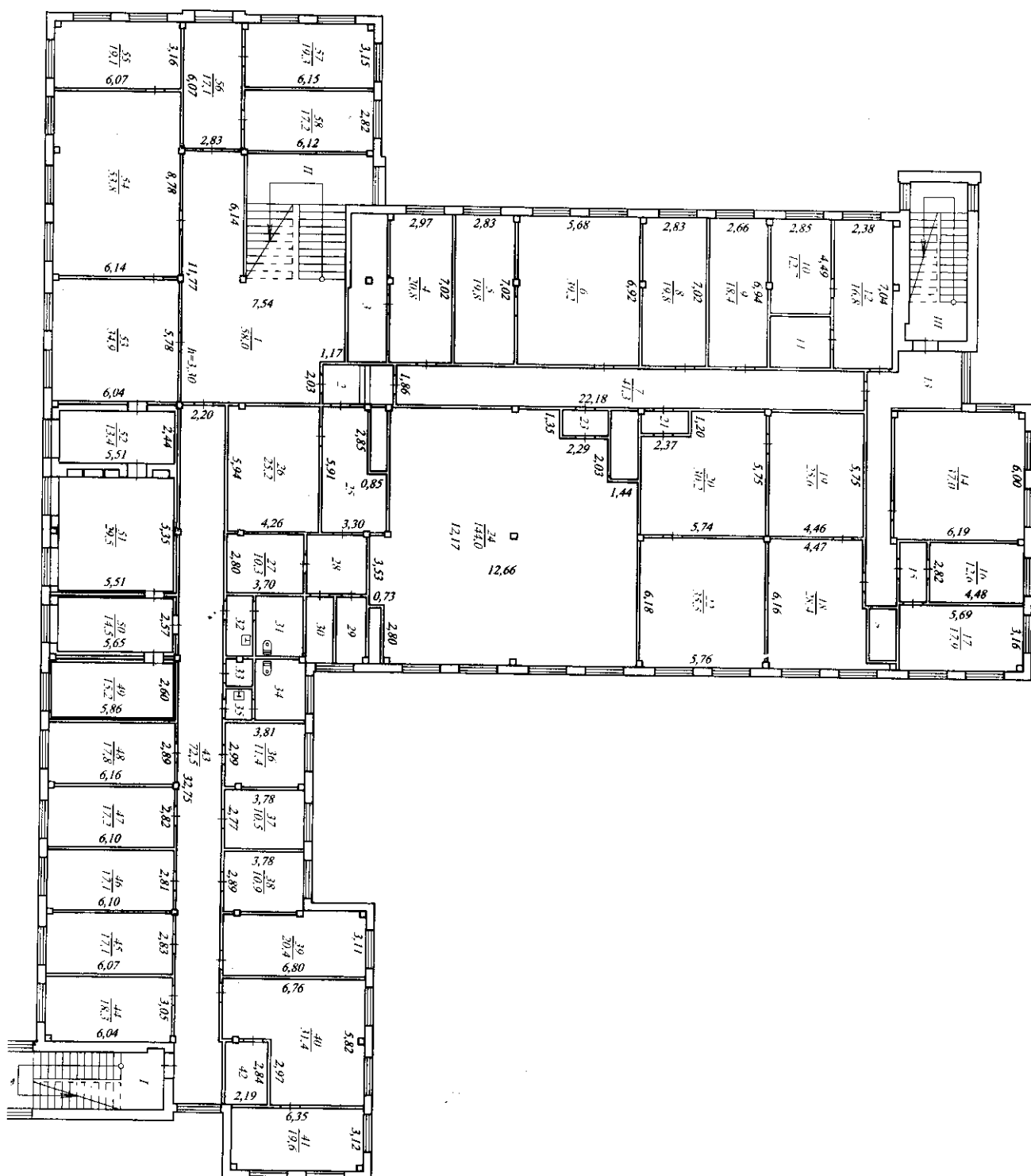
(Флусов К.А.)

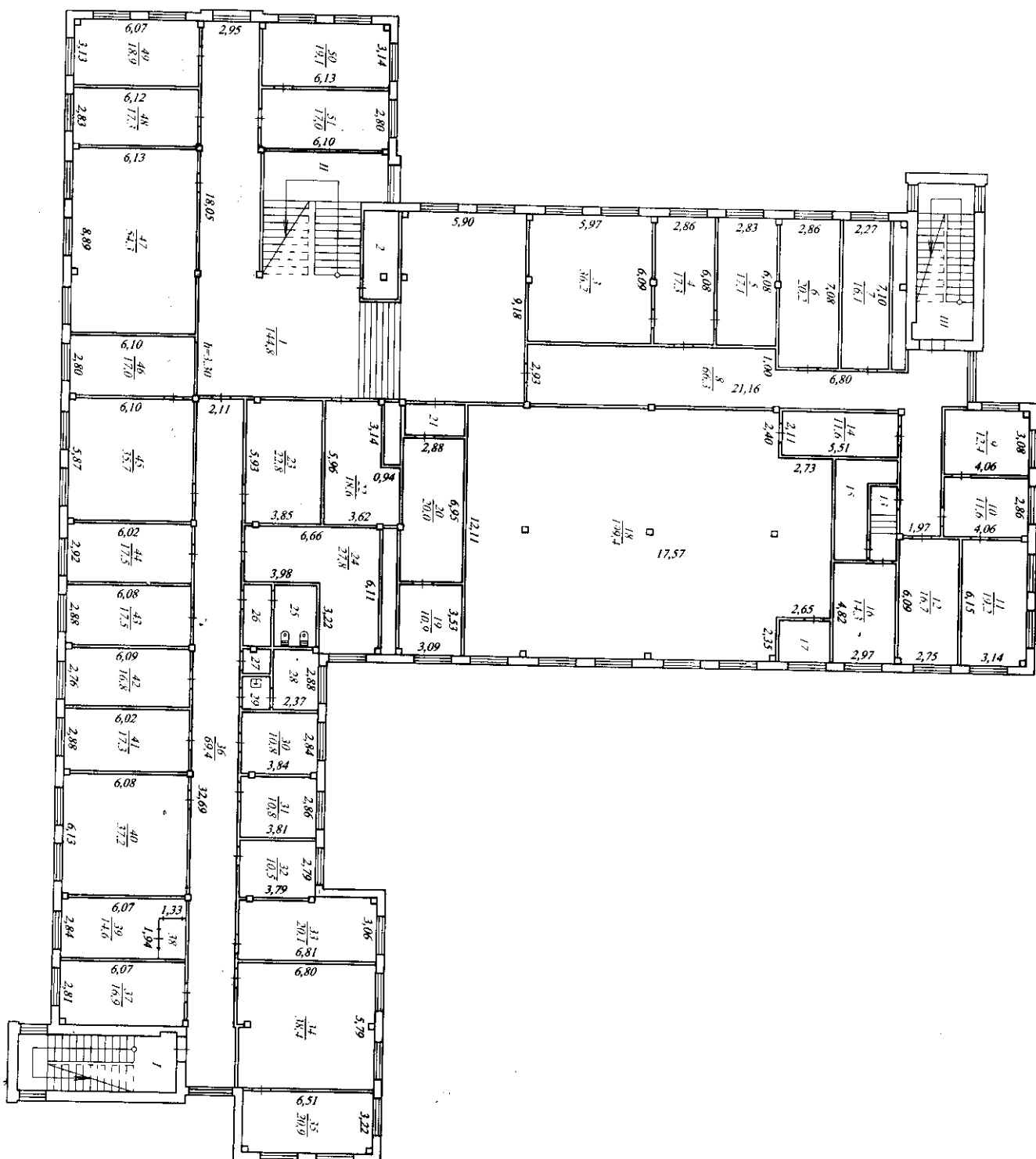
XV. Отметка о последующих обследованиях

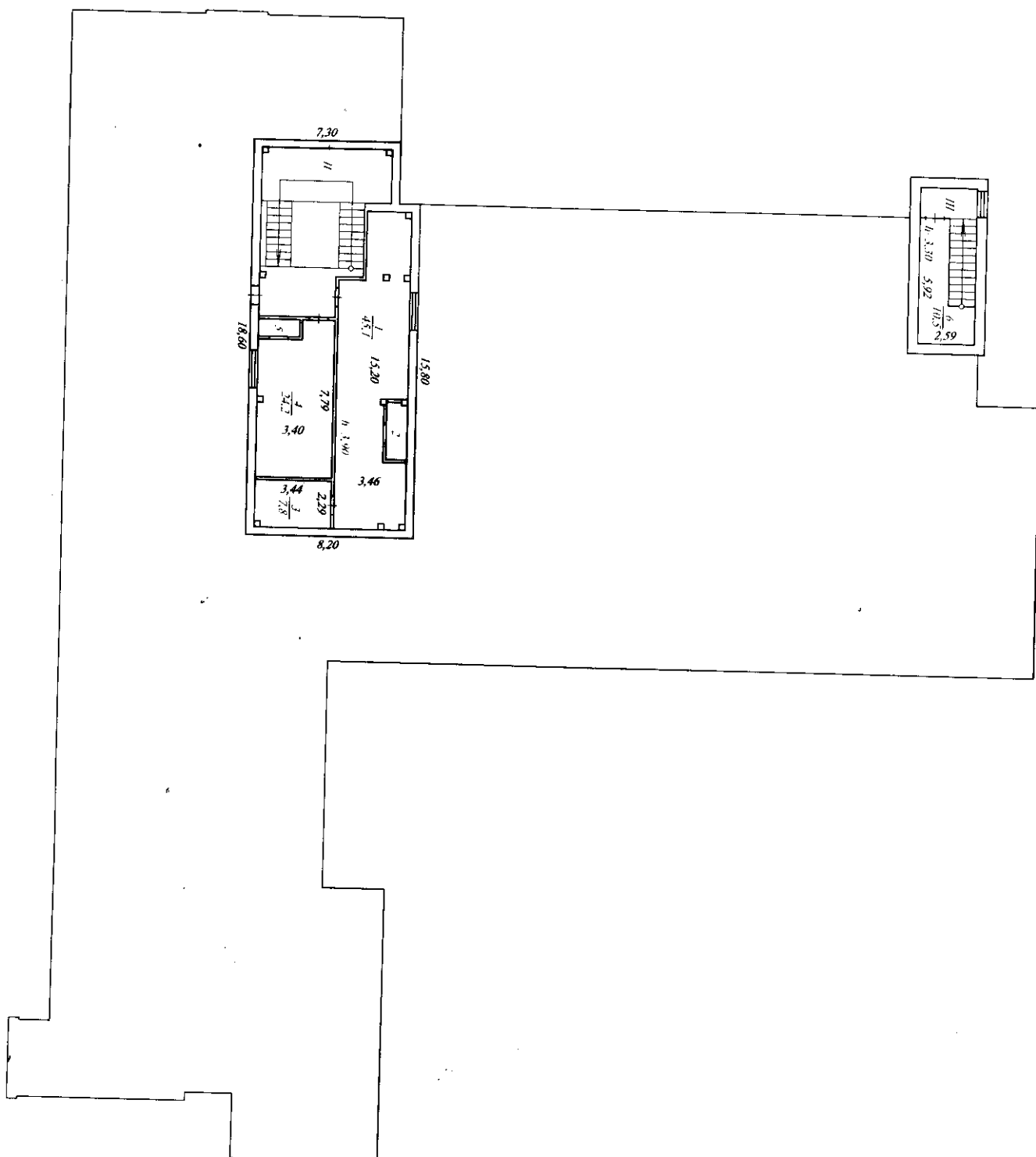
Дата обследования			
Обследовал			
Проверил			
Руководитель			

[illegible] $H = 3, 40$ $H = 2.40$

Architectural floor plan of a building, showing room layouts, dimensions, and structural elements. The plan includes numerous numerical dimensions for room sizes and corridor widths. Key features include a central staircase area, several large open spaces, and a complex arrangement of smaller rooms and service areas. The plan is oriented with a north arrow pointing towards the top right. The overall dimensions of the building are 15,93 by 48,49. The plan is labeled "H = 14,60" and "JHT B".







переход (всех) Срединный Бор

по улице (пер.):

Дата записи	Литер по плану	Этаж	Отметка	Номер		Назначение помещений (площадок)	Формула подсчета площади по внутреннему обмеру	Общая площадь этажа	Полная площадь по внутреннему обмеру				Высота помещений по внутреннему обмеру
				помещений	площадки (рампы)				Всего	помещения	площадки (рампы и т.п.)		
1	2	3	4	5	6	7	8	9	10	11	12	13	
08.04.08г.	Б	подвал		1		Генераторная	$7.49*2.72+0.80*0.20$	0.0	20.5	20.5	0.0	3.20	
				2		Тамбур	$1.26*2.21$	0.0	2.8	2.8	0.0		
				3		Коридор	$2.58*2.30-0.55*0.79$	0.0	5.5	5.5	0.0		
				4		Неиспользуемое помещение	$6.13*6.06-0.30*0.30-0.30*0.20-0.20*0.20*2$	0.0	36.9	36.9	0.0		
				5		Неиспользуемое помещение	$6.02*2.66-0.30*0.30-0.30*0.10$	0.0	15.9	15.9	0.0		
				6		Венткамера	$12.06*15.20-6.03*3.32-0.30*0.30*2-0.30*0.10*4-0.20*0.10*2$	0.0	163.0	163.0	0.0		
				7		Венткамера	$6.0*0.60-0.30*0.10*2$	0.0	3.5	3.5	0.0		
				8		Склад	$12.16*5.97-0.30*0.30*2-0.30*0.10*3$	0.0	72.3	72.3	0.0		
				9		Кладовая	$5.97*3.16$	0.0	18.9	18.9	0.0		
				10		Кладовая	$2.78*(3.31+2.75)*0.5$	0.0	8.4	8.4	0.0		
				11		Тамбур	$1.18*2.63$	0.0	3.1	3.1	0.0		
				12		Тамбур	$2.56*1.59$	0.0	4.1	4.1	0.0		
				13		Коридор	$6.12*2.46+2.78*(2.46+3.02)*0.5+2.7*1.54+3.24*3.02-0.30*0.10*2$	0.0	36.6	36.6	0.0		
				14		Кладовая	$2.40*2.44$	0.0	5.9	5.9	0.0		
				15		Кладовая	$3.29*2.55-0.30*0.10-0.20*0.10$	0.0	8.3	8.3	0.0		
				16		Неиспользуемое помещение	$4.31*2.69$	0.0	11.6	11.6	0.0		
				17		Коридор	$2.64*1.21$	0.0	3.2	3.2	0.0		
				18		Лифтовая шахта	$2.70*1.60$	0.0	4.3	4.3	0.0		
				19		Полсобное	$1.64*1.53$	0.0	2.5	2.5	0.0		
				20		Коридор	$3.77*6.12-1.02*4.29-0.30*0.30$	0.0	18.6	18.6	0.0		
				21		Помещение для воздухоотвода	$3.06*1.0-0.30*0.20-0.30*0.10$	0.0	3.0	3.0	0.0		
				22		Склад	$3.03*2.51$	0.0	7.6	7.6	0.0		
				23		Туалет	$2.64*2.26$	0.0	6.0	6.0	0.0		
				24		Моечная	$1.79*1.22$	0.0	2.2	2.2	0.0		
				25		Кладовая	$0.85*1.20-0.30*0.10$	0.0	1.0	1.0	0.0		
				26		Коридор	$1.84*1.21$	0.0	2.2	2.2	0.0		
				27		Кладовая	$0.80*1.20$	0.0	1.0	1.0	0.0		
				28		Туалет	$2.97*2.25$	0.0	6.7	6.7	0.0		

																																																																																																																																																																																																																																																																																																																																																																																																																																																																																																																																																																																																																																																																																																																																																																																																																																																																																																																																																																																																																																																																																																																																																																																																																		</	
--	--	--	--	--	--	--	--	--	--	--	--	--	--	--	--	--	--	--	--	--	--	--	--	--	--	--	--	--	--	--	--	--	--	--	--	--	--	--	--	--	--	--	--	--	--	--	--	--	--	--	--	--	--	--	--	--	--	--	--	--	--	--	--	--	--	--	--	--	--	--	--	--	--	--	--	--	--	--	--	--	--	--	--	--	--	--	--	--	--	--	--	--	--	--	--	--	--	--	--	--	--	--	--	--	--	--	--	--	--	--	--	--	--	--	--	--	--	--	--	--	--	--	--	--	--	--	--	--	--	--	--	--	--	--	--	--	--	--	--	--	--	--	--	--	--	--	--	--	--	--	--	--	--	--	--	--	--	--	--	--	--	--	--	--	--	--	--	--	--	--	--	--	--	--	--	--	--	--	--	--	--	--	--	--	--	--	--	--	--	--	--	--	--	--	--	--	--	--	--	--	--	--	--	--	--	--	--	--	--	--	--	--	--	--	--	--	--	--	--	--	--	--	--	--	--	--	--	--	--	--	--	--	--	--	--	--	--	--	--	--	--	--	--	--	--	--	--	--	--	--	--	--	--	--	--	--	--	--	--	--	--	--	--	--	--	--	--	--	--	--	--	--	--	--	--	--	--	--	--	--	--	--	--	--	--	--	--	--	--	--	--	--	--	--	--	--	--	--	--	--	--	--	--	--	--	--	--	--	--	--	--	--	--	--	--	--	--	--	--	--	--	--	--	--	--	--	--	--	--	--	--	--	--	--	--	--	--	--	--	--	--	--	--	--	--	--	--	--	--	--	--	--	--	--	--	--	--	--	--	--	--	--	--	--	--	--	--	--	--	--	--	--	--	--	--	--	--	--	--	--	--	--	--	--	--	--	--	--	--	--	--	--	--	--	--	--	--	--	--	--	--	--	--	--	--	--	--	--	--	--	--	--	--	--	--	--	--	--	--	--	--	--	--	--	--	--	--	--	--	--	--	--	--	--	--	--	--	--	--	--	--	--	--	--	--	--	--	--	--	--	--	--	--	--	--	--	--	--	--	--	--	--	--	--	--	--	--	--	--	--	--	--	--	--	--	--	--	--	--	--	--	--	--	--	--	--	--	--	--	--	--	--	--	--	--	--	--	--	--	--	--	--	--	--	--	--	--	--	--	--	--	--	--	--	--	--	--	--	--	--	--	--	--	--	--	--	--	--	--	--	--	--	--	--	--	--	--	--	--	--	--	--	--	--	--	--	--	--	--	--	--	--	--	--	--	--	--	--	--	--	--	--	--	--	--	--	--	--	--	--	--	--	--	--	--	--	--	--	--	--	--	--	--	--	--	--	--	--	--	--	--	--	--	--	--	--	--	--	--	--	--	--	--	--	--	--	--	--	--	--	--	--	--	--	--	--	--	--	--	--	--	--	--	--	--	--	--	--	--	--	--	--	--	--	--	--	--	--	--	--	--	--	--	--	--	--	--	--	--	--	--	--	--	--	--	--	--	--	--	--	--	--	--	--	--	--	--	--	--	--	--	--	--	--	--	--	--	--	--	--	--	--	--	--	--	--	--	--	--	--	--	--	--	--	--	--	--	--	--	--	--	--	--	--	--	--	--	--	--	--	--	--	--	--	--	--	--	--	--	--	--	--	--	--	--	--	--	--	--	--	--	--	--	--	--	--	--	--	--	--	--	--	--	--	--	--	--	--	--	--	--	--	--	--	--	--	--	--	--	--	--	--	--	--	--	--	--	--	--	--	--	--	--	--	--	--	--	--	--	--	--	--	--	--	--	--	--	--	--	--	--	--	--	--	--	--	--	--	--	--	--	--	--	--	--	--	--	--	--	--	--	--	--	--	--	--	--	--	--	--	--	--	--	--	--	--	--	--	--	--	--	--	--	--	--	--	--	--	--	--	--	--	--	--	--	--	--	--	--	--	--	--	--	--	--	--	--	--	--	--	--	--	--	--	--	--	--	--	--	--	--	--	--	--	--	--	--	--	--	--	--	--	--	--	--	--	--	--	--	--	--	--	--	--	--	--	--	--	--	--	--	--	--	--	--	--	--	--	--	--	--	--	--	--	--	--	--	--	--	--	--	--	--	--	--	--	--	--	--	--	--	--	--	--	--	--	--	--	--	--	--	--	--	--	--	--	--	--	--	--	--	--	--	--	--	--	--	--	--	--	--	--	--	--	--	--	--	--	--	--	--	--	--	--	--	--	--	--	--	--	--	--	--	--	--	--	--	--	--	--	--	--	--	--	--	--	--	--	--	--	--	--	--	--	--	--	--	--	--	--	--	--	--	--	--	--	--	--	--	--	--	--	--	--	--	--	--	--	--	--	--	--	--	--	--	--	--	--	--	--	--	--	--	--	--	--	--	--	--	--	--	--	--	--	--	--	--	--	--	--	--	--	--	--	--	--	--	--	--	--	--	--	--	--	--	--	--	--	--	--	--	--	--	--	--	--	--	--	--	--	--	--	--	--	--	--	--	--	--	--	--	--	--	--	--	--	--	--	--	--	--	--	--	--	--	--	--	--	--	--	--	--	--	--	--	--	--	--	--	--	--	--	--	--	--	--	--	--	--	--	--	--	--	--	--	--	--	--	--	--	--	--	--	--	--	--	--	--	--	--	--	--	--	--	--	--	--	--	--	----	--

				расширение (рампы)		внутренний обмер		этаж		Всего		поэтажные		проходные (рампы и т.п.)		поискники по внутреннему обмеру	
1	2	3	4	5	6	7	8	9	10	11	12	13					
08.04.08г.	Б	подвал		61		Неиспользуемое помещение	3.13*6.11-0.30*0.30-0.30*0.10	0.0	19.0	19.0	0.0	3.20					
				62		Бытовое	6.08*2.86-0.30*0.10-0.05*0.05	0.0	17.4	17.4	0.0						
				63		Узел ввода	6.10*3.05-0.30*0.30-0.30*0.10	0.0	18.5	18.5	0.0						
				64		Коридор	12.15*2.81+5.70*0.15+9.79*2.59+3.68*2.51+5.64*2.31-0.30*0.30*2-0.30*0.10*7-0.10*0.10	0.0	82.2	82.2	0.0						
				65		Кладовая	3.60*4.95-1.05*0.30	0.0	17.5	17.5	0.0						
				66		Кладовая	2.98*1.91-0.30*0.10	0.0	5.7	5.7	0.0						
				67		Венткамера	6.75*2.77-0.30*0.10*2	0.0	18.6	18.6	0.0						
				68		Склад	6.72*2.83-0.30*0.10*2	0.0	19.0	19.0	0.0						
				69		Коридор	7.35*2.15-2.0*0.14	0.0	15.5	15.5	0.0						
				70		Неиспользуемое помещение	6.79*5.86-0.30*0.10*4	0.0	39.7	39.7	0.0						
				71		Склад	6.80*5.87-0.30*0.10*4	0.0	39.8	39.8	0.0						
				72		Электрощитовая	6.84*6.13-0.30*0.30*2-0.30*0.10*2	0.0	41.7	41.7	0.0						
				73		Коридор	1.95*15.97	0.0	31.1	31.1	0.0						
						Этаж	7.69*2.91+3.10*2.05+5.10*12.30+20.90*40.52+8.71*15.03+11.90*11.50+12.25*9.09+0.97*2.10+10.29*5.90	1380.2	0.0	0.0	0.0						
						Итого по подвалу:		1380.2	1283.7	1283.7	0.0						
	Б	1		1		Тамбур	2.27*5.59	0.0	12.7	12.7	0.0	3.30					
				2		Коридор	6.77*12.63-1.60*2.60-0.50*4.60	0.0	79.0	79.0	0.0						
				3		Торговый зал	12.96*5.85-2.19*2.36+9.07*6.0-0.30*0.30*2-0.30*0.10*5	0.0	124.7	124.7	0.0						
				4		Кладовая	3.36*2.88-0.30*0.10*2	0.0	9.6	9.6	0.0						
				5		Кладовая	3.36*2.45	0.0	8.2	8.2	0.0						
				6		Коридор	6.11*1.46+3.76*1.26	0.0	13.7	13.7	0.0						
				7		Подсобное	3.08*4.48	0.0	13.8	13.8	0.0						
				8		Подсобное	4.84*4.46-0.30*0.10	0.0	21.6	21.6	0.0						
				9		Коридор	4.19*1.26-0.30*0.30	0.0	5.2	5.2	0.0						
				10		Торговый зал	8.86*5.42-2.62*3.0	0.0	40.2	40.2	0.0						
				11		Зал ожидания	5.80*5.42	0.0	31.4	31.4	0.0						
				12		Касса	6.11*3.53-0.92*3.22-0.30*0.10	0.0	18.6	18.6	0.0						
				13		Подсобное	3.01*2.59-0.30*0.10	0.0	7.8	7.8	0.0						
				14		Подсобное	3.02*2.62-0.30*0.10	0.0	7.9	7.9	0.0						
				15		Коридор	1.57*2.77	0.0	4.3	4.3	0.0						
				16		Мусечная	1.33*2.76	0.0	3.7	3.7	0.0						

				(группы)				этажи		Возраст		площадь (рампы и т.п.)		показания по внутреннему обмеру	
1	2	3	4	5	6	7	8	9	10	11	12	13			
08.04.08г.	Б	1		17		Подсобное	3.08*2.78	0.0	8.6	8.6	0.0	3.30			
				18		Коридор	1.96*9.85	0.0	19.3	19.3	0.0				
				19		Коридор	3.77*2.19-0.15*2.10	0.0	7.9	7.9	0.0				
				20		Подсобное	1.43*0.81	0.0	1.2	1.2	0.0				
				21		Коридор	1.07*0.89	0.0	1.0	1.0	0.0				
				22		Подсобное	1.19*1.03	0.0	1.2	1.2	0.0				
				23		Подсобное	3.48*2.78	0.0	9.7	9.7	0.0				
				24		Подсобное	6.06*3.02-0.30*0.10-0.15*0.15	0.0	18.2	18.2	0.0				
				25		Торговый зал	9.79*6.06-0.96*2.73-0.15*0.30*3-0.15*0.15-0.10*0.30	0.0	56.5	56.5	0.0				
				26		Коридор	12.18*1.92+0.33*6.20	0.0	25.4	25.4	0.0				
				27		Склад	3.80*4.16	0.0	15.8	15.8	0.0				
				28		Склад	3.38*5.84-0.15*0.15*2	0.0	19.7	19.7	0.0				
				29		Подсобное	3.79*4.96-0.30*0.10	0.0	18.8	18.8	0.0				
				30		Коридор	3.95*2.20+2.0*1.40+5.19*6.44-2.02*1.19-0.15*0.30-0.10*0.30-	0.0	42.4	42.4	0.0				
				31		Тамбур	2.61*2.96	0.0	7.7	7.7	0.0				
				32		Туалет	2.72*2.26	0.0	6.1	6.1	0.0				
				33		Моечная	1.28*2.46	0.0	3.1	3.1	0.0				
				34		Кладовая	1.34*1.28-0.30*0.20	0.0	1.7	1.7	0.0				
				35		Моечная	1.57*1.26	0.0	2.0	2.0	0.0				
				36		Туалет	2.83*2.33-0.10*0.30	0.0	6.6	6.6	0.0				
				37		Кабинет	2.97*3.79-0.30*0.10*2	0.0	11.2	11.2	0.0				
				38		Кабинет	5.75*3.76-0.30*0.10*2	0.0	21.6	21.6	0.0				
				39		Кабинет	3.11*6.78-4.0*0.15-0.30*0.30-0.30*0.15*2	0.0	20.3	20.3	0.0				
				40		Кабинет	2.84*5.74-0.30*0.10	0.0	16.3	16.3	0.0				
				41		Подсобное	1.78*1.0	0.0	1.8	1.8	0.0				
				42		Коридор	1.19*0.93-0.30*0.10	0.0	1.1	1.1	0.0				
				43		Коридор	2.79*2.09-0.30*0.10	0.0	5.8	5.8	0.0				
				44		Кабинет	2.80*4.16-0.30*0.10	0.0	11.6	11.6	0.0				
				45		Кабинет	3.14*6.40-0.30*0.30*2	0.0	19.9	19.9	0.0				
				46		Коридор	14.98*2.19+0.25*2.51-0.30*0.10*2-0.05*0.05	0.0	33.4	33.4	0.0				
				47		Кабинет	3.05*6.09-0.30*0.30-0.30*0.10	0.0	18.5	18.5	0.0				
				48		Кабинет	2.93*6.13-0.30*0.10-0.05*0.05	0.0	17.9	17.9	0.0				
				49		Кабинет	2.82*6.13-0.30*0.10-0.05*0.05	0.0	17.3	17.3	0.0				

Дата записи	Литер по плану	Этаж	Отметка	Номер		Назначение помещений (площадей)	Формула подсчета площади по внутреннему обмеру	Общая площадь этажа	Полезная площадь по внутреннему обмеру				Высота помещений по внутреннему обмеру
				помещений	площади (рампы)				Всего	помещений	площади (рампы и т.п.)		
1	2	3	4	5	6	7	8	9	10	11	12	13	
08.04.08г.	Б	1		50		Кабинет	$5.69*6.15-0.30*0.30-0.30*0.10$	0.0	34.9	34.9	0.0	3.30	
				51		Коридор	$5.89*2.09-0.05*0.05*2$	0.0	12.3	12.3	0.0		
				52		Коридор	$1.94*3.04-0.05*0.05$	0.0	5.9	5.9	0.0		
				53		Коридор	$3.01*4.12-0.30*0.10$	0.0	12.4	12.4	0.0		
				54		Касса	$2.82*4.07-0.30*0.10$	0.0	11.4	11.4	0.0		
				55		Коридор	$2.81*1.88-0.05*0.05$	0.0	5.3	5.3	0.0		
				56		Коридор	$11.76*2.17-0.30*0.10-0.05*0.05*2$	0.0	25.5	25.5	0.0		
				57		Торговый зал	$2.95*6.10-0.30*0.10-0.05*0.05$	0.0	18.0	18.0	0.0		
				58		Подсобное	$2.89*3.80-0.30*0.10$	0.0	11.0	11.0	0.0		
				59		Коридор	$2.89*2.25-0.05*0.05$	0.0	6.5	6.5	0.0		
				60		Подсобное	$2.73*6.07$	0.0	16.6	16.6	0.0		
				61		Коридор	$3.08*1.67$	0.0	5.1	5.1	0.0		
				62		Мастерская	$2.98*4.37-0.30*0.10$	0.0	13.0	13.0	0.0		
				63		Мастерская	$5.60*6.09-2.87*2.25-0.30*0.30-0.05*0.05$	0.0	27.6	27.6	0.0		
				64		Подсобное	$2.75*2.22$	0.0	6.1	6.1	0.0		
				65		Торговый зал	$2.85*6.11-0.30*0.10$	0.0	17.4	17.4	0.0		
				66		Коридор	$2.87*6.02-0.30*0.10$	0.0	17.2	17.2	0.0		
				67		Касса	$2.89*2.75-0.30*0.30$	0.0	7.9	7.9	0.0		
				68		Касса	$2.88*3.06-0.30*0.10$	0.0	8.8	8.8	0.0		
				69		Подсобное	$3.29*2.83-0.30*0.10$	0.0	9.3	9.3	0.0		
				70		Мастерская	$3.02*5.86-0.30*0.30-0.30*0.10$	0.0	17.6	17.6	0.0		
				71		Мастерская	$2.82*5.98-0.30*0.10-0.05*0.05$	0.0	16.8	16.8	0.0		
				72		Коридор	$14.62*2.96-0.10*2.90-0.30*0.10*3$	0.0	42.9	42.9	0.0		
				73		Подсобное	$3.39*2.15-0.30*0.30-0.30*0.10*2$	0.0	7.1	7.1	0.0		
						Этаж	$7.69*2.91+3.65*2.05+11.75*5.03+40.52*20.90+8.71*15.03+11.50*11.90+12.25*5.99+3.40*9.69+2.91*7.69+7.38*5.60$	1373.6	0.0		0.0		
						Итого по 1 этажу:		1373.6	1228.6	1228.6	0.0		
	Б	2		1		Коридор	$11.77*7.54-2.03*1.17-6.14*4.60-0.30*0.30-0.30*0.10-0.10*0.10*2$	0.0	58.0	58.0	0.0	3.30	
				2		Коридор	$2.0*2.63$	0.0	5.3	5.3	0.0		
				3		Неиспользуемое помещение	$2.04*7.0-0.12*3.50-0.30*0.30$	0.0	13.8	13.8	0.0		
				4		Неиспользуемое помещение	$7.02*2.97-0.30*0.10*2$	0.0	20.8	20.8	0.0		
				5		Неиспользуемое помещение	$7.02*2.83-0.30*0.10*2$	0.0	19.8	19.8	0.0		
				6		Неиспользуемое помещение	$6.92*5.68-0.30*0.10*2$	0.0	39.2	39.2	0.0		

Дата записи	Литер по плану	Этаж	Отметка	Номер		Назначение помещений (площадок)	Формула подсчета площади по внутреннему обмеру	Общая площадь этажа	Полезная площадь по внутреннему обмеру				Высота помещения по внутреннему обмеру
				помещений (рампы)	площадки				Всего	помещения	площадки (рампы и т.п.)		
1	2	3	4	5	6	7	8	9	10	11	12	13	
08.04.08г.	Б	2		7		Коридор	22.18*1.86	0.0	41.3	41.3	0.0	3.30	
				7		Неиспользуемое помещение	7.02*2.83-0.30*0.10*2	0.0	19.8	19.8	0.0		
				8		Неиспользуемое помещение	6.94*2.66-0.30*0.10*2	0.0	18.4	18.4	0.0		
				9		Неиспользуемое помещение	4.49*2.85-0.30*0.10*2	0.0	12.7	12.7	0.0		
				10		Неиспользуемое помещение	2.40*2.85	0.0	6.8	6.8	0.0		
				11		Неиспользуемое помещение	7.04*2.38	0.0	16.8	16.8	0.0		
				12		Неиспользуемое помещение	2.74*4.92-0.92*1.58+9.50*1.12+2.42*0.30	0.0	23.4	23.4	0.0		
				13		Коридор	6.0*6.19-0.30*0.30-0.30*0.10*2-0.05*0.05	0.0	37.0	37.0	0.0		
				14		Неиспользуемое помещение	2.82*1.32	0.0	3.7	3.7	0.0		
				15		Коридор	2.82*4.48-0.30*0.10	0.0	12.6	12.6	0.0		
				16		Неиспользуемое помещение	3.16*5.69-0.30*0.30	0.0	17.9	17.9	0.0		
				17		Неиспользуемое помещение	6.16*4.47+0.20*2.90+0.30*1.20-0.30*0.10-0.10*0.10	0.0	28.4	28.4	0.0		
				18		Неиспользуемое помещение	5.75*4.46-0.10*0.10	0.0	25.6	25.6	0.0		
				19		Неиспользуемое помещение	5.75*5.74+1.20*2.37-0.10*0.10	0.0	30.2	30.2	0.0		
				20		Коридор	1.14*2.23-0.10*0.10	0.0	2.5	2.5	0.0		
				21		Неиспользуемое помещение	6.18*5.76-0.10*0.10*2-0.30*0.10*2	0.0	35.5	35.5	0.0		
				22		Коридор	1.18*2.05	0.0	2.4	2.4	0.0		
				23		Неиспользуемое помещение	12.17*12.66-1.35*2.29-3.38*1.44-0.70*2.60-0.30*0.30*2-0.30*0.10*3-0.30*0.10	0.0	144.0	144.0	0.0		
			24		Неиспользуемое помещение	5.91*3.30-2.85*0.85-0.10*0.10*2-0.30*0.10	0.0	17.0	17.0	0.0			
			25		Неиспользуемое помещение	5.94*4.26-0.30*0.10*2	0.0	25.2	25.2	0.0			
			26		Неиспользуемое помещение	2.80*3.70-0.30*0.10	0.0	10.3	10.3	0.0			
			27		Коридор	2.76*2.77-0.10*0.10	0.0	7.6	7.6	0.0			
			28		Неиспользуемое помещение	3.17*1.30	0.0	4.1	4.1	0.0			
			29		Неиспользуемое помещение	3.11*1.29	0.0	4.0	4.0	0.0			
			30		Неиспользуемое помещение	2.84*2.27	0.0	6.4	6.4	0.0			
			31		Туалет	2.57*1.26	0.0	3.2	3.2	0.0			
			32		Моечная	1.35*1.28-0.30*0.20	0.0	1.7	1.7	0.0			
			33		Кладовая	2.86*2.32-0.30*0.15	0.0	6.6	6.6	0.0			
			34		Туалет	1.53*1.27	0.0	1.9	1.9	0.0			
			35		Моечная	2.99*3.81-0.30*0.10	0.0	11.4	11.4	0.0			
			36		Кабинет	2.77*3.78	0.0	10.5	10.5	0.0			
			37		Кабинет	2.89*3.78-0.30*0.10*2	0.0	10.9	10.9	0.0			
			38		Кабинет								

Дата записи	Литер по плану	Этаж	Отметка	Номер		Назначение помещений (площадок)	Формула подсчета площади по внутреннему обмеру	Общая площадь этажа	Полезная площадь по внутреннему обмеру				Высота помещений по внутреннему обмеру
				помещений	площадки (рампы)				Всего	помещения	площадки (рампы и т.п.)		
1	2	3	4	5	6	7	8	9	10	11	12	13	
08.04.08г.	Б	2		39		Кабинет	$3.11*6.80-0.15*4.0-0.30*0.30-0.30*0.10*2$	0.0	20.4	20.4	0.0	3.30	
				40		Кабинет	$5.82*6.76-2.97*2.64-0.30*0.30-0.30*0.10$	0.0	31.4	31.4	0.0		
				41		Кабинет	$3.12*6.35-0.30*0.30*2$	0.0	19.6	19.6	0.0		
				42		Подсобное	$2.84*2.19-0.30*0.10$	0.0	6.2	6.2	0.0		
				43		Коридор	$32.75*2.20+2.63*0.24-0.05*0.05-0.30*0.10*5$	0.0	72.5	72.5	0.0		
				44		Кабинет	$3.05*6.04-0.30*0.10-0.30*0.30$	0.0	18.3	18.3	0.0		
				45		Кабинет	$2.83*6.07-0.05*0.05-0.30*0.10$	0.0	17.1	17.1	0.0		
				46		Кабинет	$2.81*6.10-0.05*0.05-0.30*0.10$	0.0	17.1	17.1	0.0		
				47		Кабинет	$2.82*6.10-0.05*0.05-0.30*0.10$	0.0	17.2	17.2	0.0		
				48		Кабинет	$2.89*6.16-0.05*0.05-0.30*0.10$	0.0	17.8	17.8	0.0		
				49		Кабинет	$2.60*5.86$	0.0	15.2	15.2	0.0		
				50		Кабинет	$2.57*5.65$	0.0	14.5	14.5	0.0		
				51		Кабинет	$5.35*5.51$	0.0	29.5	29.5	0.0		
				52		Кабинет	$2.44*5.51$	0.0	13.4	13.4	0.0		
				53		Кабинет	$5.78*6.04-0.05*0.05-0.30*0.10$	0.0	34.9	34.9	0.0		
				54		Кабинет	$8.78*6.14-0.30*0.10*2-0.05*0.05-0.30*0.30$	0.0	53.8	53.8	0.0		
				55		Кабинет	$3.16*6.07-0.30*0.03-0.30*0.10$	0.0	19.1	19.1	0.0		
				56		Коридор	$6.07*2.83-0.30*0.10-0.05*0.05$	0.0	17.1	17.1	0.0		
				57		Кабинет	$3.15*6.15-0.30*0.30-0.30*0.10$	0.0	19.3	19.3	0.0		
				58		Кабинет	$2.82*6.12-0.30*0.10-0.05*0.05$	0.0	17.2	17.2	0.0		
						Этаж	$7.69*2.91+3.10*2.05+5.10*12.30+20.90*40.52+8.71*15.03+11.50*11.90+12.25*5.99+9.69*3.40+10.29*5.60+2.91*2.09$	1376.1	0.0	0.0	0.0		
						Итого по 2 этажу:		1376.1	1228.3	1228.3	0.0		
	Б	3		1		Коридор	$5.90*9.20+4.70*2.27+18.05*2.95-6.28*0.07+4.60*5.96-0.30*0.30*3-0.10*0.30*4$	0.0	144.8	144.8	0.0	3.30	
				2		Кладовая	$4.21*1.83-0.30*0.30$	0.0	7.6	7.6	0.0		
				3		Неиспользуемое помещение	$6.09*5.97-0.10*0.30*4$	0.0	36.2	36.2	0.0		
				4		Неиспользуемое помещение	$6.08*2.86-0.30*0.10*2$	0.0	17.3	17.3	0.0		
				5		Неиспользуемое помещение	$6.08*2.83-0.30*0.10*2$	0.0	17.1	17.1	0.0		
				6		Неиспользуемое помещение	$7.08*2.86-0.30*0.10*2$	0.0	20.2	20.2	0.0		

Дата записи	Литер по плану	Этаж	Отметка	Номер		Назначение помещений (площадок)	Формула подсчета площади по внутреннему обмеру	Общая площадь этажа	Полная площадь по внутреннему обмеру				Высота помещений по внутреннему обмеру
				помещений	площади (рампы)				Всего	помещения	площади (рампы и т.п.)		
1	2	3	4	5	6	7	8	9	10	11	12	13	
08.04.08г.	Б	3		7		Неиспользуемое помещение	7.10*2.27	0.0	16.1	16.1	0.0	3.30	
				8		Коридор	21.16*2.93-1.0*6.80+5.72*1.97-0.11*0.35-0.30*0.10*3	0.0	66.3	66.3	0.0		
				9		Неиспользуемое помещение	3.08*4.06-0.30*0.30	0.0	12.4	12.4	0.0		
				10		Неиспользуемое помещение	2.86*4.06-0.30*0.10	0.0	11.6	11.6	0.0		
				11		Неиспользуемое помещение	6.15*3.14-0.30*0.30-0.30*0.10	0.0	19.2	19.2	0.0		
				12		Неиспользуемое помещение	6.09*2.75-0.30*0.10-0.05*0.05	0.0	16.7	16.7	0.0		
				13		Коридор	3.8*1.17	0.0	4.4	4.4	0.0		
				14		Коридор	2.11*5.51	0.0	11.6	11.6	0.0		
				15		Подсобное	4.95*2.85-1.41*3.74	0.0	8.8	8.8	0.0		
				16		Неиспользуемое помещение	4.82*2.97	0.0	14.3	14.3	0.0		
				17		Бытовое	1.99*2.58	0.0	5.1	5.1	0.0		
				18		Спортзал	12.11*17.57-2.40*2.73-2.35*2.65-0.30*0.30*6-0.30*0.10*3	0.0	199.4	199.4	0.0		
				19		Неиспользуемое помещение	3.53*3.09-0.30*0.10	0.0	10.9	10.9	0.0		
				20		Неиспользуемое помещение	6.95*2.88-0.30*0.10	0.0	20.0	20.0	0.0		
				21		Коридор	1.49*2.86	0.0	4.3	4.3	0.0		
				22		Неиспользуемое помещение	5.96*3.62-3.14*0.94-0.30*0.10-0.05*0.05	0.0	18.6	18.6	0.0		
				23		Неиспользуемое помещение	5.93*3.85-0.30*0.10*2	0.0	22.8	22.8	0.0		
				24		Неиспользуемое помещение	6.11*6.66-3.22*3.98-0.30*0.10*2-0.05*0.05	0.0	27.8	27.8	0.0		
				25		Туалет	2.79*2.27	0.0	6.3	6.3	0.0		
				26		Коридор	2.59*1.33	0.0	3.4	3.4	0.0		
				27		Кладовая	1.35*1.35-0.3*0.1	0.0	1.8	1.8	0.0		
				28		Подсобное	2.88*2.37-0.30*0.10	0.0	6.8	6.8	0.0		
				29		Моечная	1.32*1.65	0.0	2.2	2.2	0.0		
				30		Неиспользуемое помещение	2.84*3.84-0.30*0.10*2	0.0	10.8	10.8	0.0		
				31		Неиспользуемое помещение	2.86*3.81-0.30*0.10*2	0.0	10.8	10.8	0.0		
				32		Неиспользуемое помещение	2.79*3.79-0.30*0.10*2	0.0	10.5	10.5	0.0		
				33		Неиспользуемое помещение	3.06*6.81-0.15*4.0-0.30*0.30-	0.0	20.1	20.1	0.0		
				34		Неиспользуемое помещение	5.79*6.80-2.67*0.30-0.30*0.30*2	0.0	38.4	38.4	0.0		
				35		Неиспользуемое помещение	3.22*6.51-0.30*0.30	0.0	20.9	20.9	0.0		
				36		Коридор	32.69*2.11+2.65*0.21-0.10*0.30*5-0.05*0.05	0.0	69.4	69.4	0.0		
				37		Неиспользуемое помещение	2.81*6.07-0.30*0.30-0.30*0.10	0.0	16.9	16.9	0.0		
				38		Неиспользуемое помещение	1.85*1.27	0.0	2.3	2.3	0.0		

Дата записи	Литер по плану	Этаж	Отметка	Номер		Назначение помещений (площадок)	Формула подсчета площади по внутреннему обмеру	Общая площадь этажа	Полная площадь по внутреннему обмеру			Высота помещений по внутреннему обмеру	
				помещений	площади (рампы)				Всего	помещения	площадки (рампы и т.п.)		
1	2	3	4	5	6	7	8	9	10	11	12	13	
08.04.08г.	Б			39		Неиспользуемое помещение	$2.84*6.07-1.94*1.33-0.30*0.10-0.05*0.05$	0.0	14.6	14.6	0.0	3.30	
				40		Неиспользуемое помещение	$6.13*6.08-0.30*0.10*2-0.05*0.05*2$	0.0	37.2	37.2	0.0		
				41		Неиспользуемое помещение	$2.88*6.02-0.30*0.10-0.05*0.05$	0.0	17.3	17.3	0.0		
				42		Неиспользуемое помещение	$2.76*6.09-0.30*0.10-0.05*0.05$	0.0	16.8	16.8	0.0		
				43		Неиспользуемое помещение	$2.88*6.08-0.30*0.10-0.05*0.05$	0.0	17.5	17.5	0.0		
				44		Неиспользуемое помещение	$2.92*6.02-0.30*0.10-0.05*0.05$	0.0	17.5	17.5	0.0		
				45		Неиспользуемое помещение	$5.87*6.10-0.30*0.10*2-0.05*0.05*2$	0.0	35.7	35.7	0.0		
				46		Неиспользуемое помещение	$2.80*6.10-0.30*0.10-0.05*0.05$	0.0	17.0	17.0	0.0		
				47		Неиспользуемое помещение	$8.89*6.13-0.30*0.30-0.30*0.10*2-0.05*0.05$	0.0	54.3	54.3	0.0		
				48		Неиспользуемое помещение	$2.83*6.12-0.30*0.10-0.05*0.05$	0.0	17.3	17.3	0.0		
				49		Неиспользуемое помещение	$3.13*6.07-0.30*0.30-0.30*0.10$	0.0	18.9	18.9	0.0		
				50		Неиспользуемое помещение	$3.14*6.13-0.30*0.30-0.30*0.10$	0.0	19.1	19.1	0.0		
				51		Неиспользуемое помещение	$2.80*6.10-0.30*0.10-0.05*0.05$	0.0	17.0	17.0	0.0		
						Этаж	$7.69*2.91+3.10*2.05+5.10*12.30+20.90*40.52+8.71*15.03+11.50*11.90+12.25*5.99+9.69*3.40+10.29*5.60+2.91*2.09$	1376.1	0.0		0.0		
						Итого по 3 этажу:		1376.1	1254.3	1254.3	0.0		
	Б	4		1		Венткамера	$15.20*3.46-3.31*1.37-0.80*2.96-0.30*0.30*6$	0.0	45.1		45.1	0.0	3.90
				2		Венткамера	$2.75*0.65-0.30*0.20$	0.0	1.7		1.7	0.0	
				3		Венткамера	$2.29*3.44-0.30*0.30$	0.0	7.8		7.8	0.0	
				4		Венткамера	$7.79*3.40-2.22*0.97-0.30*0.30$	0.0	24.2		24.2	0.0	
				5		Венткамера	$2.0*0.82$	0.0	1.6		1.6	0.0	
				6		Венткамера	$5.92*2.59-4.12*1.18$	0.0	10.5		10.5	0.0	3.30
						Этаж	$15.20*7.20+2.0*6.0+7.40*2.59$	140.6	0.0		0.0	0.0	
						Итого по 4 этажу:		140.6	90.9		90.9	0.0	
						Всего по зданию:		5646.6	5085.8		5085.8	0.0	

Составил:

Качёв Т.А.



Экспликация

К поэтажному плану общественного здания: Временная контора СМТ (УС "УЭС") по улице (пер.): _____, расположенного в городе (пос.): Серебряный Бор № _____

Дата записи	Литер по плану	Этаж	Отметка	Номер		Назначение помещений (площадок)	Формула подсчета площади по внутреннему обмеру	Общая площадь этажа	Полезная площадь по внутреннему			площадь лестничной клетки	Высота помещений по внутреннему обмеру
				поме- щения	веран- ды, балкон а				Всего	помещений	веран- ды, балкона		
1	2	3	4	5	6	7	8	9	10	11	12	13	14
08.04.08г.	Б	подвал			I	Лестничная клетка	$7.59*2.70+0.80*0.20$		0.0	0.0	0.0	20.7	
					II	Лестничная клетка	$1.48*5.97+3.87*4.44-0.05*0.30$		0.0	0.0	0.0	26.0	
							Итого по подвалу:		0.0	0.0	0.0	46.7	
		1			I	Лестничная клетка	$7.59*2.70+0.80*0.20$		0.0	0.0	0.0	26.0	
					II	Лестничная клетка	$1.48*5.97+3.87*4.44-0.05*0.30$		0.0	0.0	0.0	20.5	
					III	Лестничная клетка	$2.72*7.49+0.80*0.20$		0.0	0.0	0.0	67.2	
							Итого по 1 этажу:		0.0	0.0	0.0	20.7	
		2			I	Лестничная клетка	$7.59*2.70+0.80*0.20$		0.0	0.0	0.0	26.0	
					II	Лестничная клетка	$1.48*5.97+3.87*4.44-0.05*0.30$		0.0	0.0	0.0	20.5	
					III	Лестничная клетка	$2.72*7.49+0.80*0.20$		0.0	0.0	0.0	67.2	
							Итого по 2 этажу:		0.0	0.0	0.0	20.7	
		3			I	Лестничная клетка	$7.59*2.70+0.80*0.20$		0.0	0.0	0.0	26.0	
					II	Лестничная клетка	$1.48*5.97+3.87*4.44-0.05*0.30$		0.0	0.0	0.0	20.5	
					III	Лестничная клетка	$2.72*7.49+0.80*0.20$		0.0	0.0	0.0	67.2	
							Итого по 3 этажу:		0.0	0.0	0.0	36.6	
		4			II	Лестничная клетка	$6.0*2.0+4.60*3.87+1.94*3.52$		0.0	0.0	0.0	8.5	
					III	Лестничная клетка	$4.08*1.10+1.55*2.59$		0.0	0.0	0.0	45.1	
							Итого по 4 этажу:		0.0	0.0	0.0	293.4	
							Всего по зданию:		0.0	0.0	0.0	293.4	

Составил: Качев Г.А.